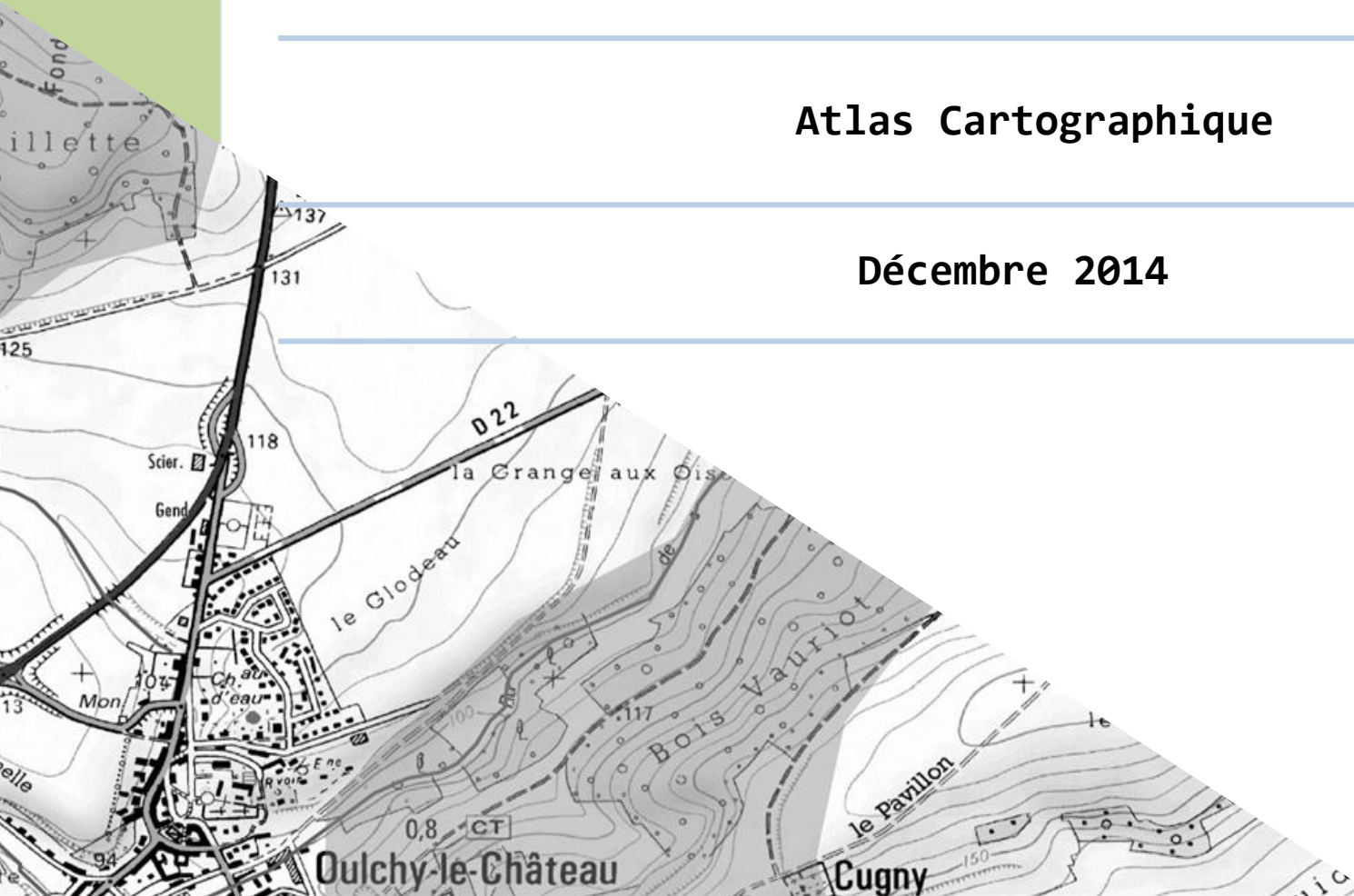

Trame Verte et Bleue de la Communauté de Communes du Canton d'Oulchy-le-Château

Atlas Cartographique

Décembre 2014



Liste des cartes

Carte 1 : Territoire de l'étude Trame Verte et Bleue

Carte 2 : Patrimoine naturel

Carte 3 : Occupation du sol

Carte 4 : Sous trame « Milieux boisés »

Carte 5 : Sous trame « Milieux ouverts »

Carte 6 : Sous trame « Milieux souterrains »




Carte 7 : Sous trame « Milieux aquatiques »

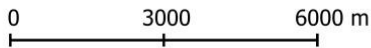
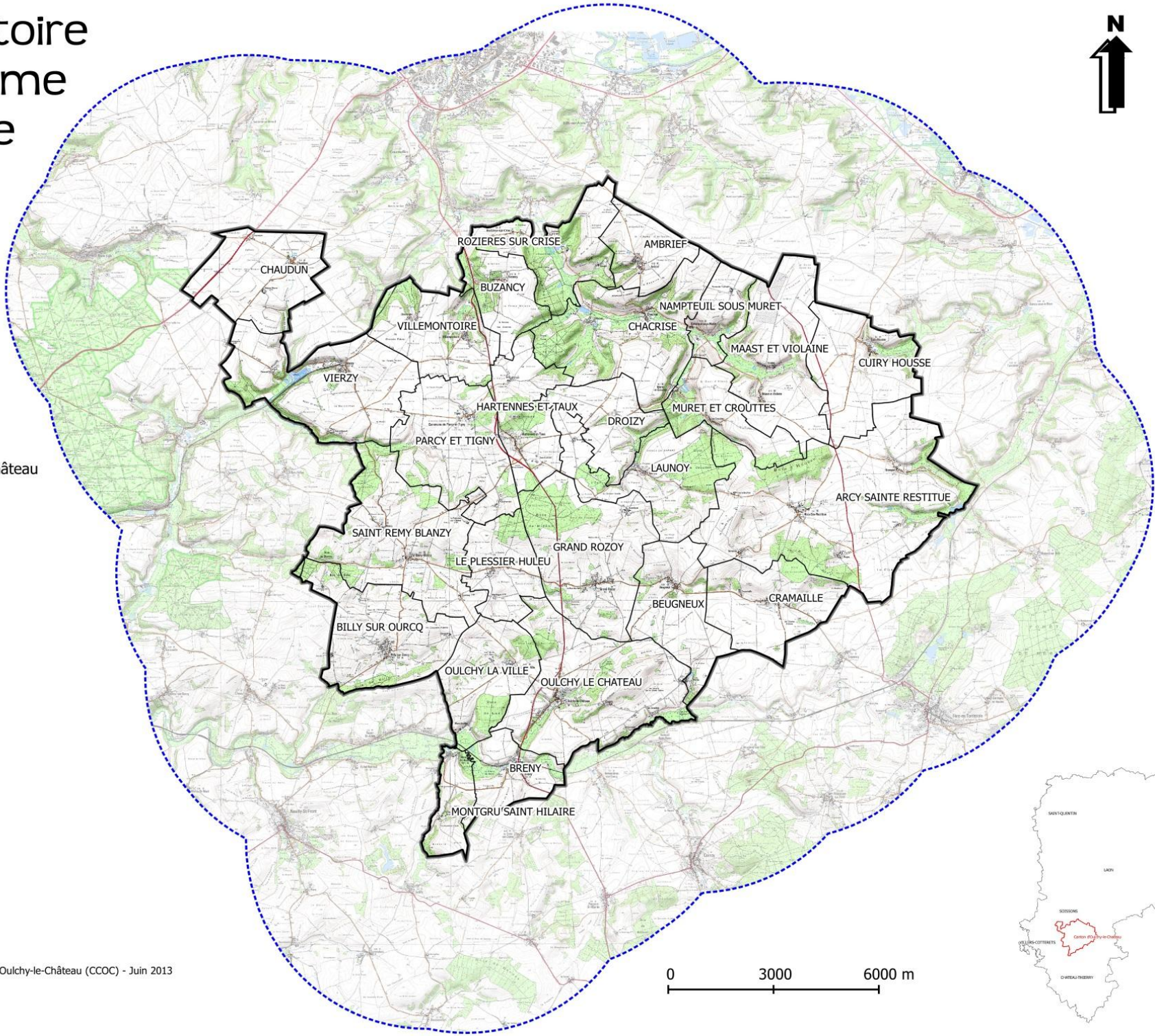
Carte 8 : Sous trame « Milieux humides »

Carte 9 : Synthèse et enjeux de la Trame Verte et Bleue

Carte 1 : Territoire de l'étude Trame Verte et Bleue








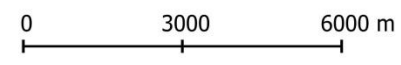
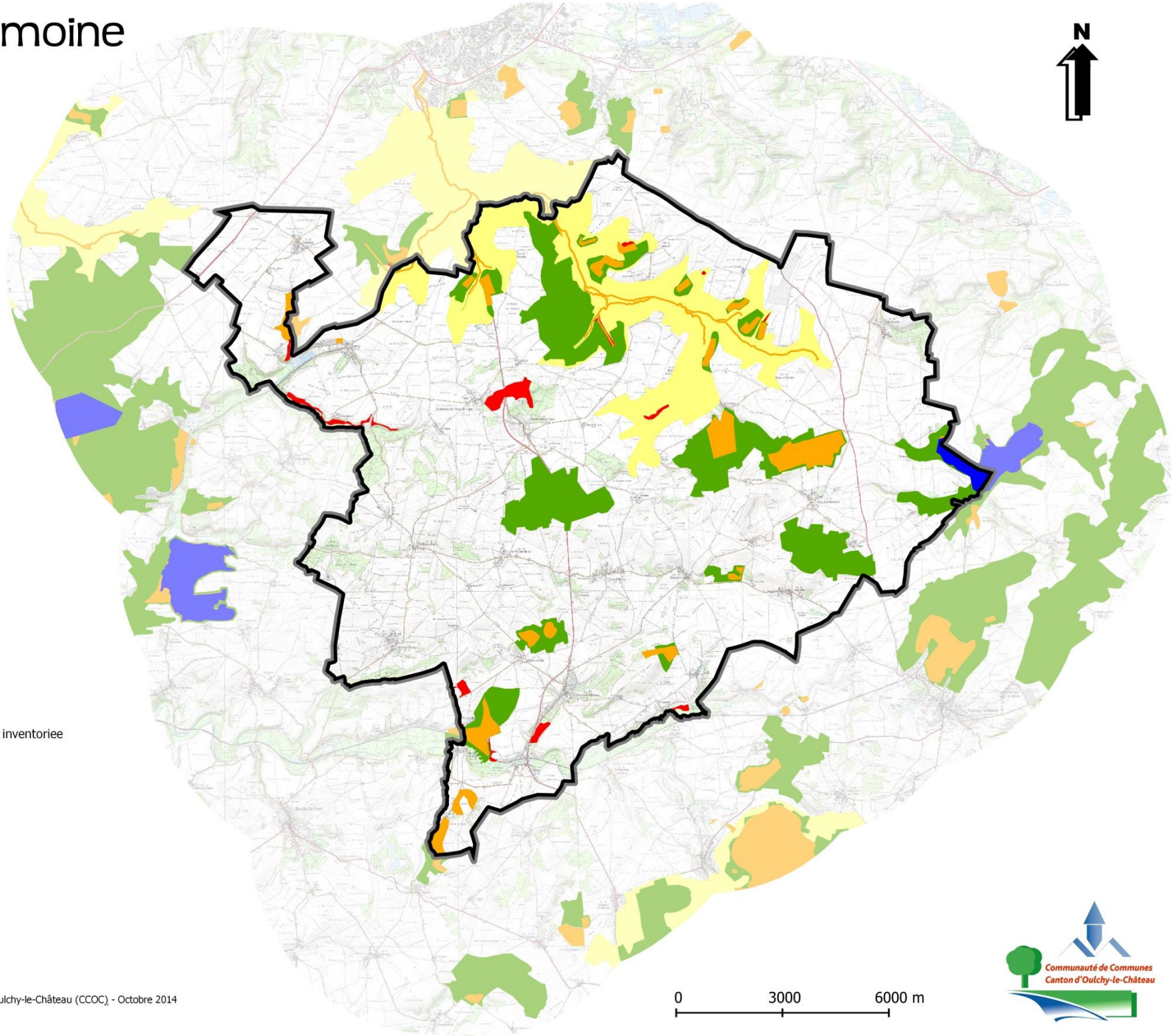
-  Canton d'Oulchy-le-Château
-  Commune
-  Limite d'étude



Carte 2 : Patrimoine naturel

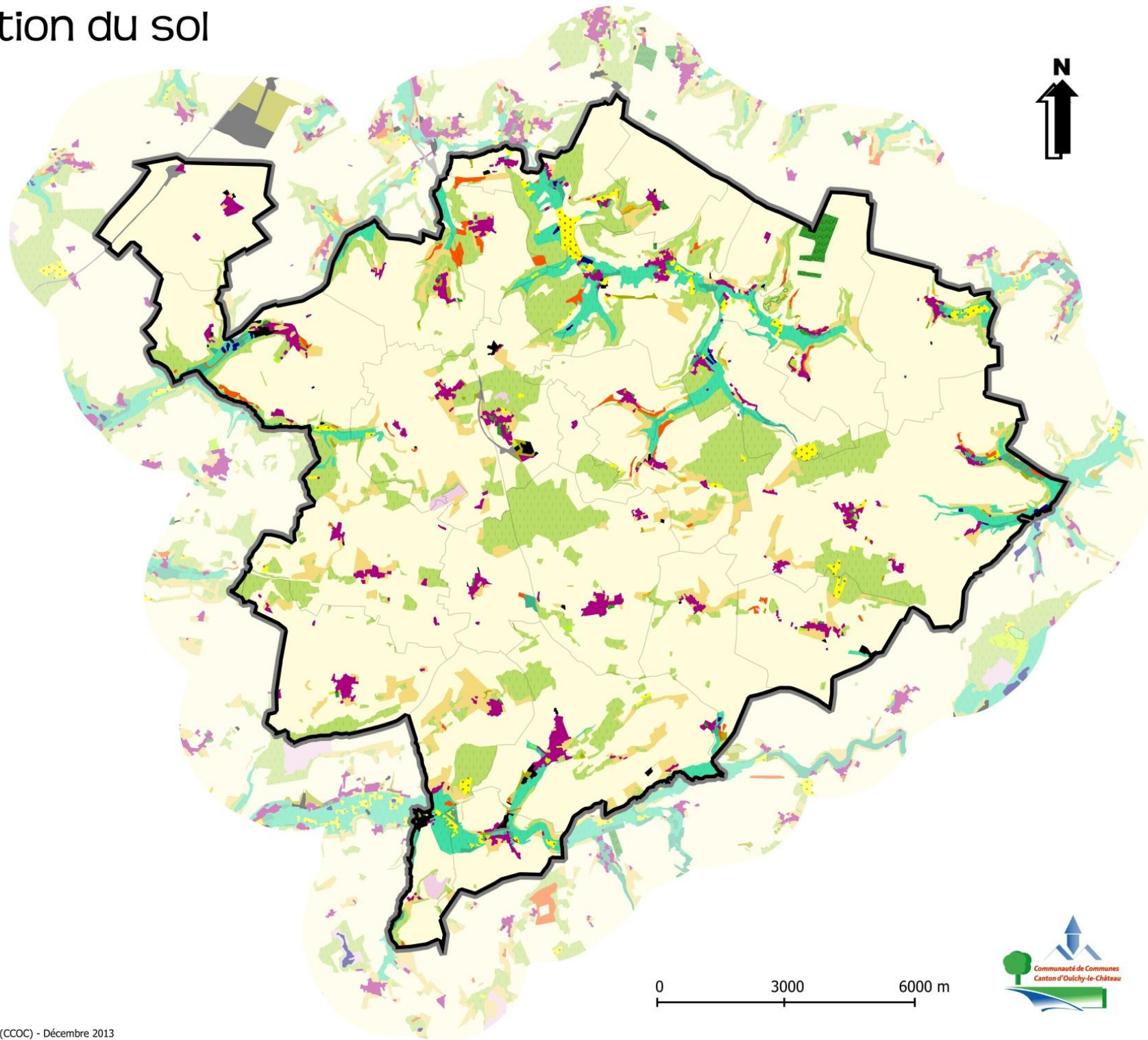


-  Natura 2000 (ZSC)
-  ENS
-  ZNIEFF de type 1
-  ZNIEFF de type 2
-  Zone patrimoniale non inventoriee



Carte 3 : Occupation du sol




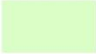


- BOISEMENTS DE CONIFERES
- BOISEMENTS DE FEUILLUS
- BOISEMENTS DE FEUILLUS DE FOND DE VALLEE
- BOISEMENTS MIXTES
- COUPES RASES EN BOISEMENTS
- VERGERS ET PETITS FRUITS
- ESPACES VERTS
- OURLETS ET PREBOIS
- LANDES ET BROUSSAILLES
- FRICHES
- TERRES ARABLES
- PRAIRIES
- PRAIRIES DE FOND DE VALLEES
- MARAI INTERIEURS
- FLEUVES ET RIVIERES
- PLANS D'EAU
- INFRASTRUCTURES
- ZONES D ACTIVITE
- TISSU URBAIN
- EXTRACTION DE MATERIAUX

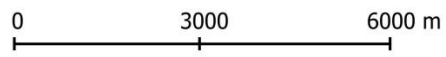
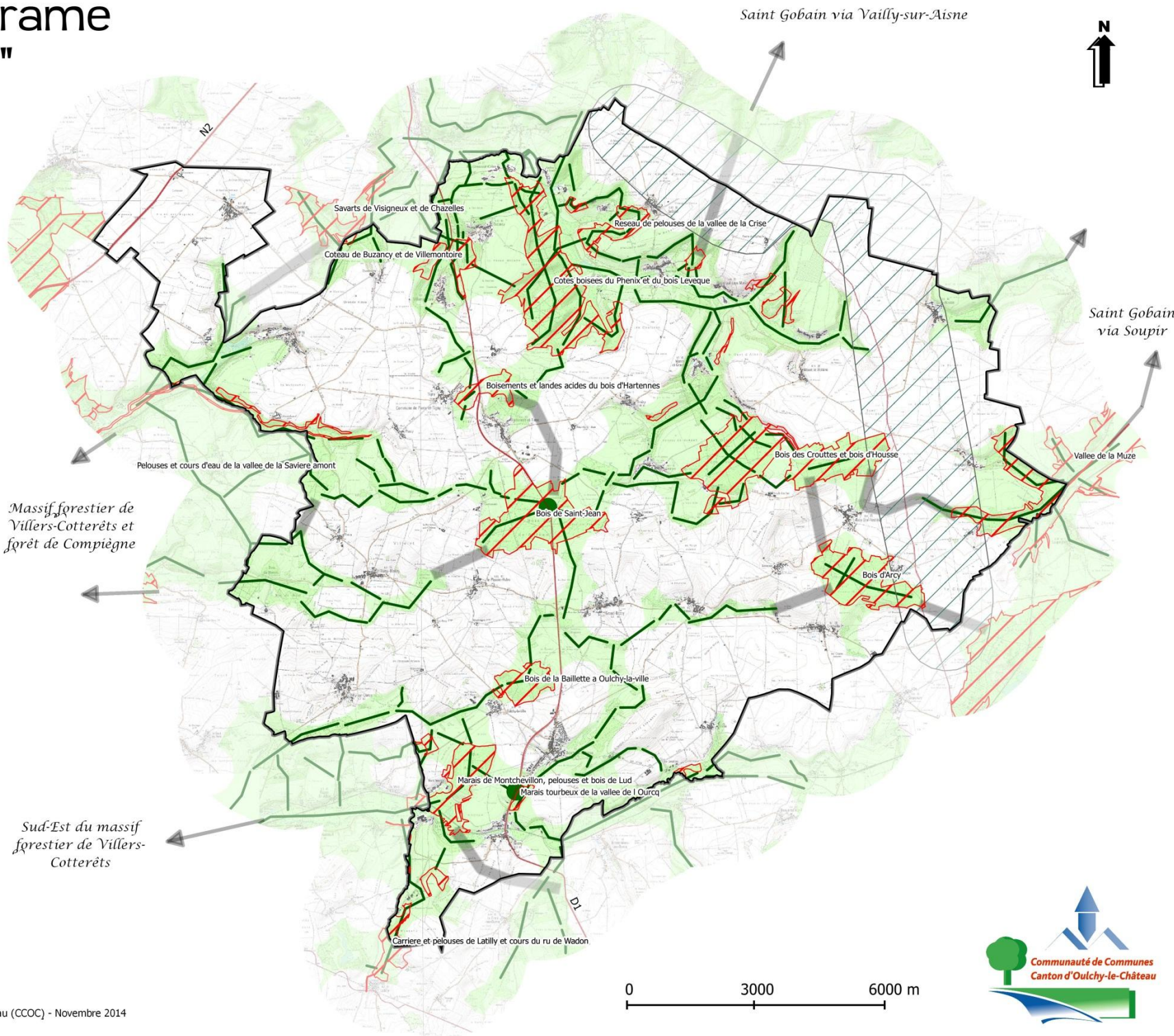


0 3000 6000 m







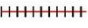
Carte 4 : Sous-trame " Milieux boisés "

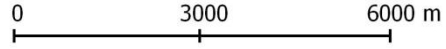
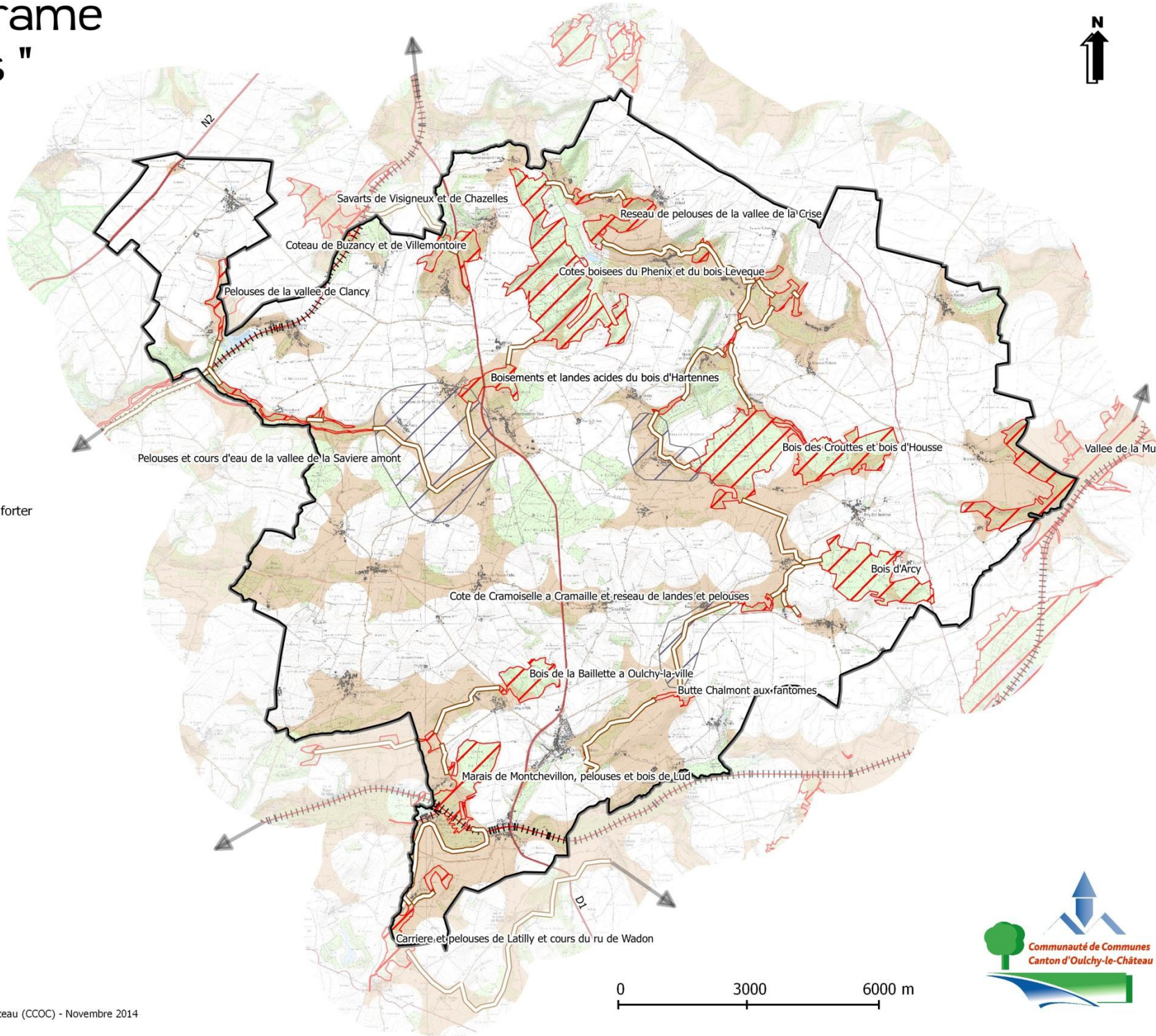
-  Réervoirs de biodiversité
-  Corridors grands mammifères
-  Corridors petits/moyens mammifères
-  Zones de déplacement favorables
-  Zone de discontinuité paysagère
-  Infrastructures fractionnantes



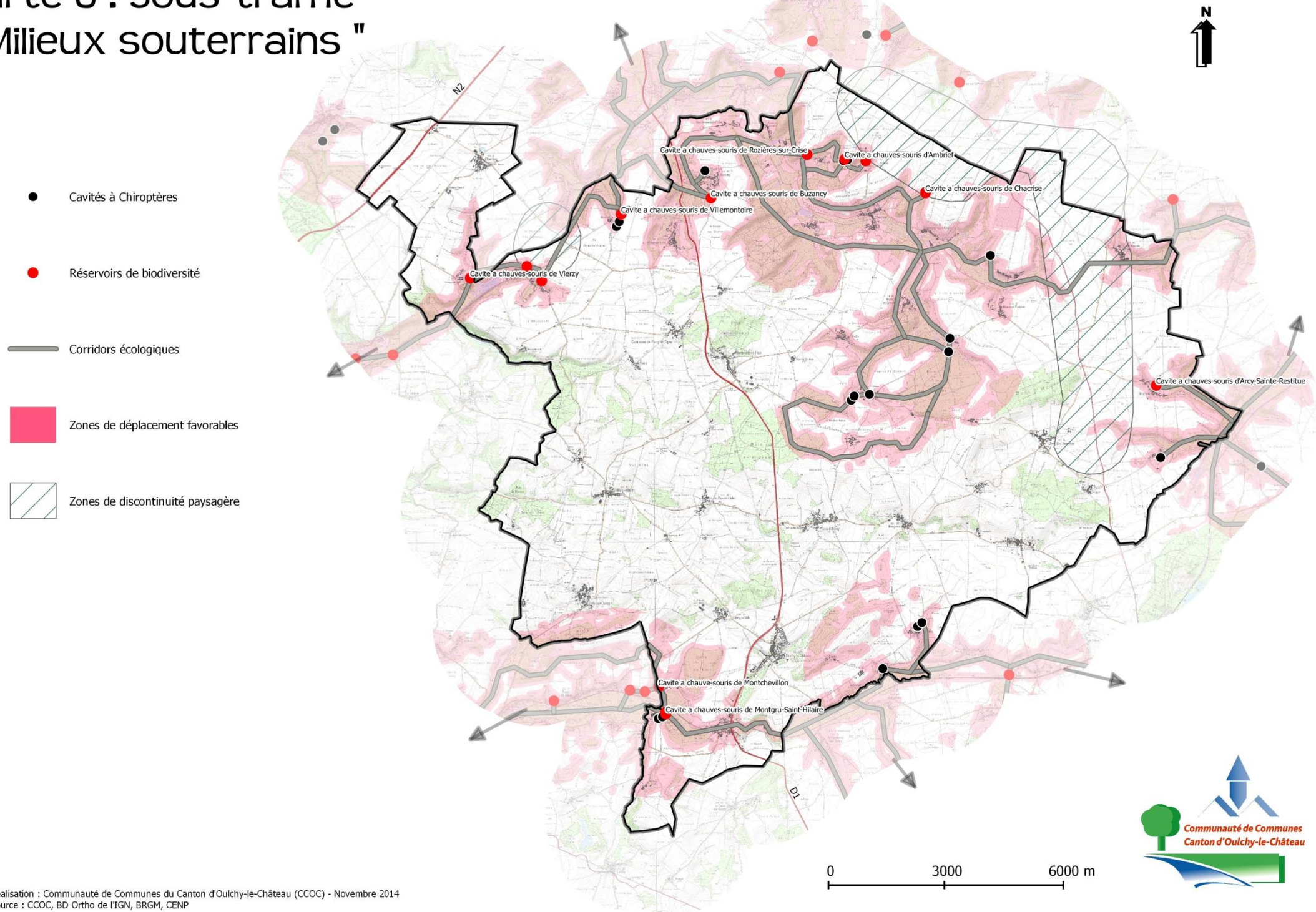
Carte 5 : Sous-trame " Milieux ouverts "









-  Réservoirs de biodiversité
-  Corridors écologiques
-  Zones de déplacement favorables
-  Zones de continuité à restaurer ou à conforter
-  Voies ferrées

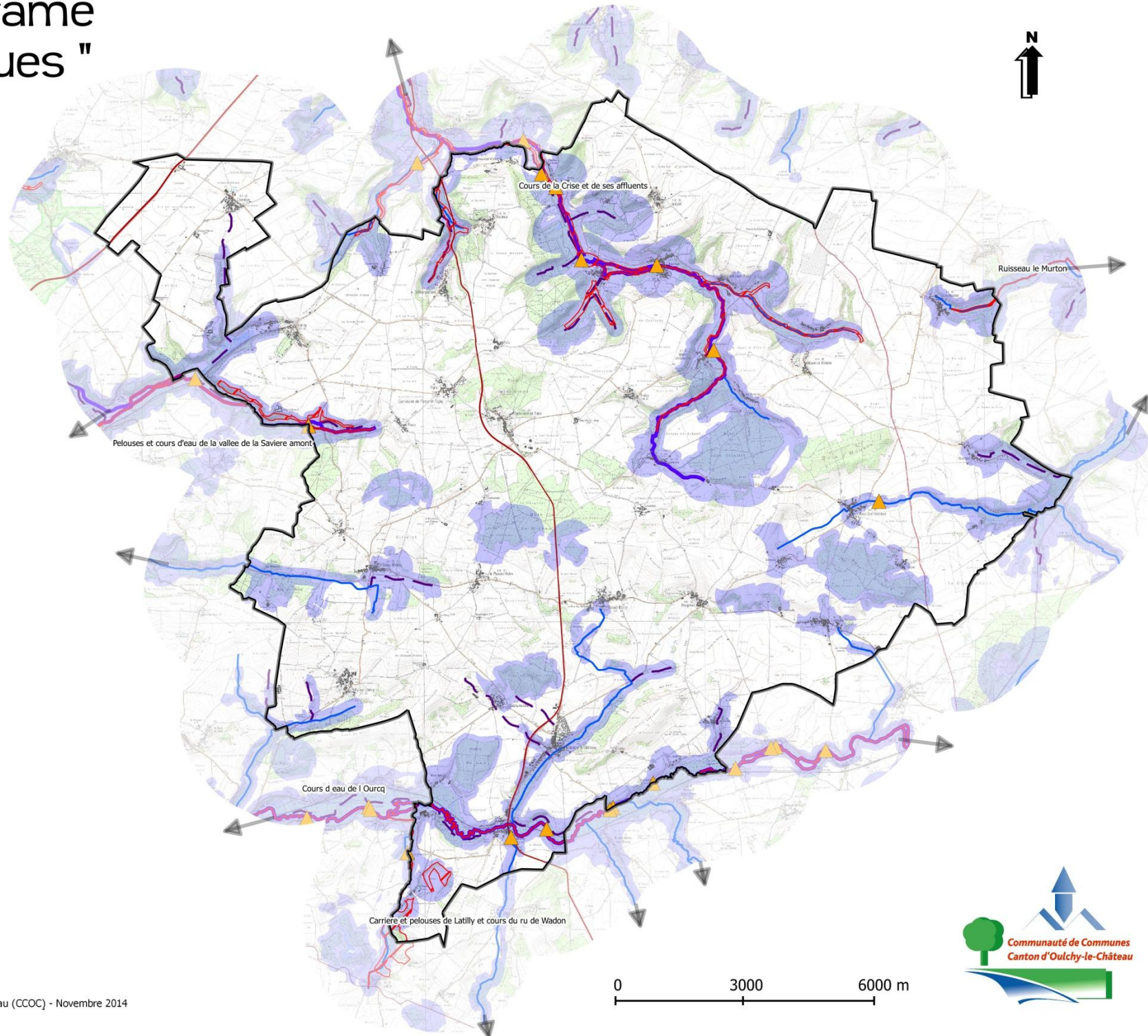


Carte 6 : Sous-trame " Milieux souterrains "






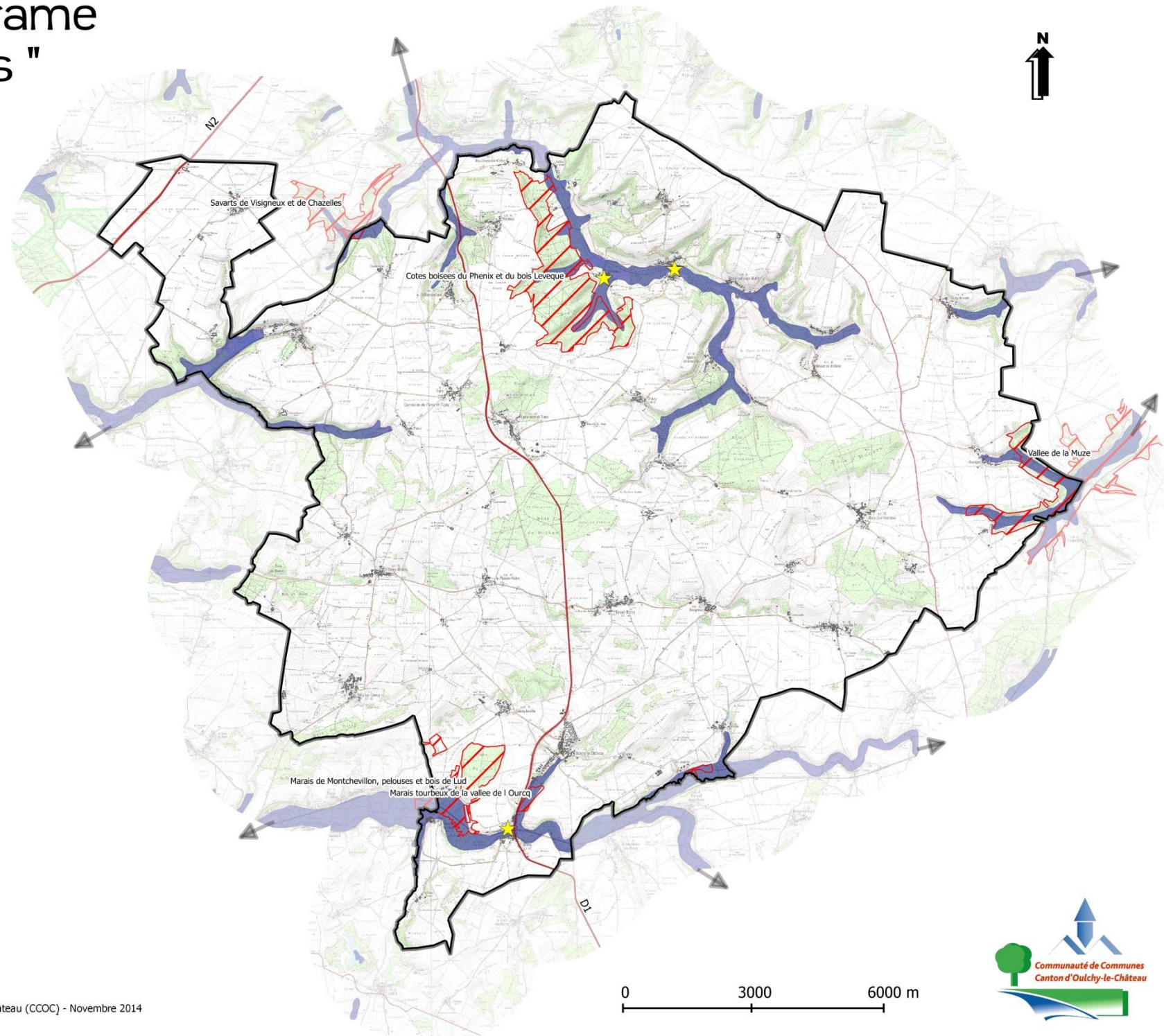
Carte 7 : Sous-trame " Milieux aquatiques "

-  Réservoirs de biodiversité
-  Corridors rivière
-  Corridors ru, ruisseau
-  Corridors autres cours d'eau
-  Zones de déplacement favorables
-  Obstacles à l'écoulement des eaux



Carte 8 : Sous-trame " Milieux humides "

-  Réervoirs de biodiversité
-  Corridors zones à dominante humide
-  Coupures urbaines



Carte 9 : Synthèse et enjeux de la Trame Verte et Bleue



Continuités écologiques


Réservoirs de biodiversité

 ZNIEFF 1, ENS, Natura 2000...

 Cavité


Corridors écologiques de la sous trame des milieux boisés

 Corridor fonctionnel

 Corridor à restaurer ou à conforter


Corridors écologiques de la sous trame des milieux ouverts

 Corridor fonctionnel


 Corridor à restaurer ou à conforter

Corridors écologiques de la sous trame des milieux souterrains

 Corridor fonctionnel

 Corridor à restaurer ou à conforter

Corridors écologiques de la sous trame des milieux humides

 Zone à dominante humide

Corridors écologiques de la sous trame des milieux aquatiques

 Rivière

 Ru, ruisseau

 Autres cours d'eau

Points de conflit

 Coupure urbaine

 Infrastructure fractionnante

 Obstacle à l'écoulement des eaux

