


# EXCEL

## (Les graphiques)

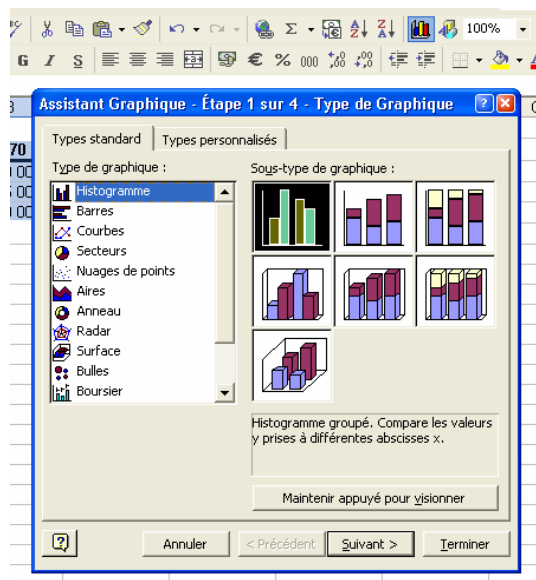
### 1. Tableau de données

Sélectionner les données qui vous serviront pour créer votre graphique.

### 2. Assistant graphique

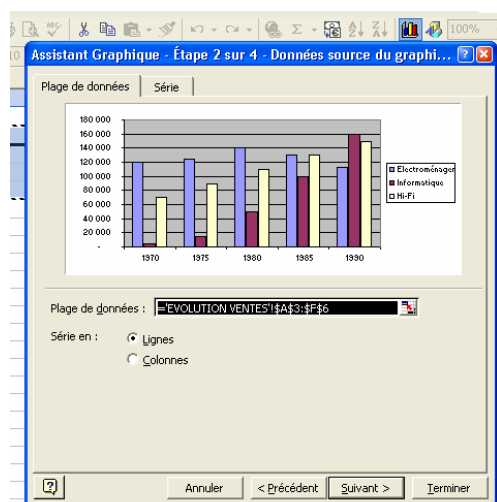
Cliquer sur l'assistant graphique  qui se trouve dans la barre d'outils « standard ».

### 3. Type de graphique



Choisir le type de graphique désiré et cliquer sur « suivant » pour accéder à la prochaine étape.

### 4. Données source

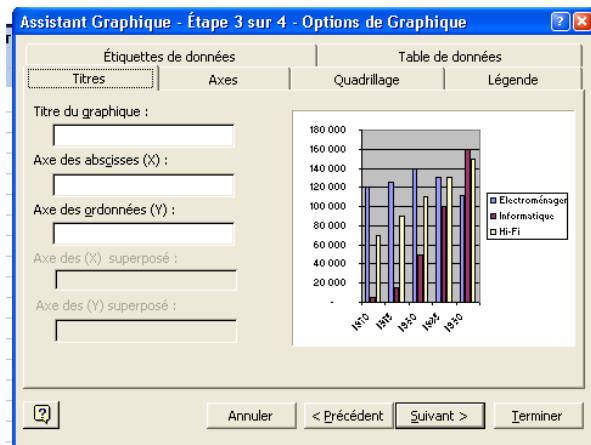


- Sur cette image, vous voyez à quoi ressemble votre graphique.

- Vous avez la possibilité de choisir la série en lignes ou en colonnes. C'est simplement l'inversion de données entre la légende et l'axe du graphique du bas.

- Cliquer sur « suivant ».

## 5. Option du graphique



### \* Onglet Titres :

Vous pouvez ajouter un titre à votre graphique et/ou mettre un titre pour les différents axes.

### \* Onglet Axes :

Par défaut, les axes seront affichés mais vous pouvez enlever un des axes ou les 2.

### \* Onglet Quadrillage :

Pour chaque unité de mesure, il est possible de faire apparaître un trait pour pouvoir situer les données plus facilement. De plus, vous pouvez ajouter des unités intermédiaires.

### \* Onglet Légende :

Vous pouvez afficher la légende ou non. Si vous l'affichez, vous pouvez choisir son emplacement (en haut du graphique, en bas, à gauche, à droite).

### \* Onglet Etiquettes de données :

Pour chaque donnée, vous pouvez choisir d'ajouter les valeurs ou les noms.

### \* Onglet Table de données :

Vous pouvez ajouter le tableau correspondant à l'intérieur du graphique.

Cliquer sur « suivant ».

## 6. Emplacement du graphique

### Dernière étape :

	1970	1975	1980	1985	1990
Electroménager	120 000	125 000	140 000	130 000	112 000
Informatique	5 000	15 000	50 000	100 000	160 000
Hi-Fi	70 000	90 000	110 000	130 000	150 000


  

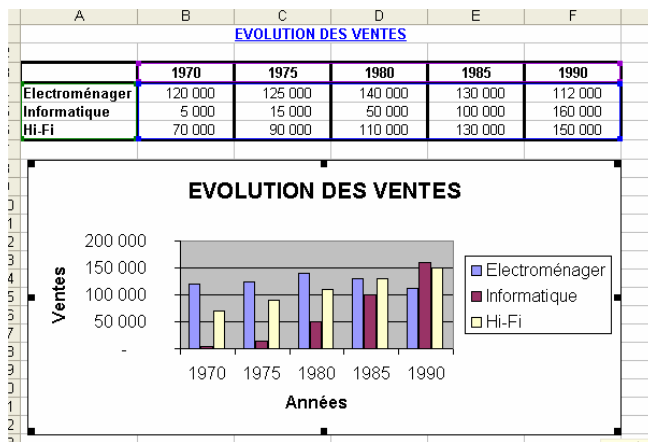
Vous pouvez placer le graphique dans une nouvelle feuille et celui-ci prendra la feuille entière.

Mais vous pouvez choisir de le placer en tant qu'objet dans la page correspondant à votre tableau ou dans une autre page.

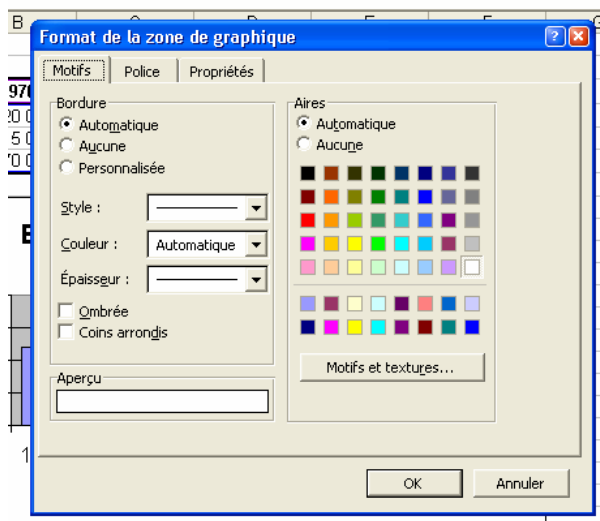
Cliquer sur « Terminer » pour faire apparaître le graphique là où vous l'avez désiré.

## 7. Modification du graphique

Vous pouvez agrandir votre graphique en utilisant  dans les angles.

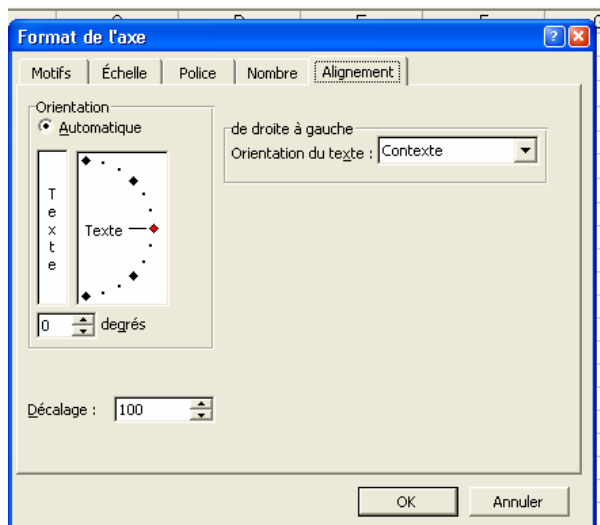


Pour modifier l'apparence de votre graphique, vous pouvez double-cliquer sur chaque partie que vous désirez changer. Cette fenêtre apparaîtra :



Vous pouvez modifier les bordures de chaque partie :

- soit en changeant de style de trait, couleur, ombrée, coins arrondis et/ou
- soit l'aire, c'est-à-dire la couleur de remplissage de l'intérieur de votre graphique.



Pour modifier les axes, double-cliquez dessus.

Vous avez la possibilité de changer :

- l'alignement du texte des axes (diagonale ...)
- le nombre en choisissant de mettre en décimal, insérer le symbole €, ...,
- la police d'écriture (gras, italique, taille, couleur, ...)