


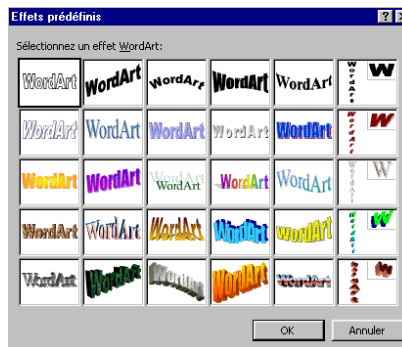
INSERER UN OBJET WORD ART

A) Lancer le logiciel Word Art

* Cliquez sur  dans la barre de dessin.

(Si vous ne n'avez pas la barre de dessin, cliquez sur  dans la barre d'outil ou aller dans le menu « Affichage », « Barre d'outils » et « Dessin »)

1) Choisir un effet en cliquant sur celui désiré



Puis, cliquez sur « OK ».

2) Taper votre texte

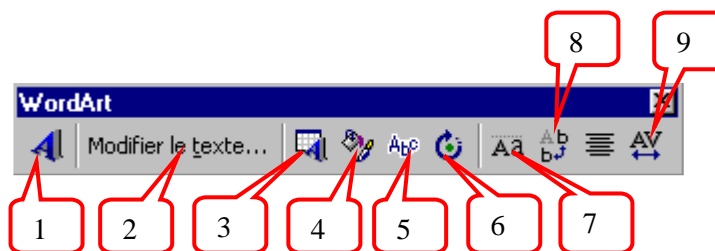
3) Choisir la police, la taille, le gras ou l'italique



Puis, cliquez sur « OK »

B) Pour modifier l'effet

La barre d'outil Word Art apparaît :




A partir de cette boîte d'outils, vous pouvez faire tous les changements d'apparence de votre texte (voir ci-après).

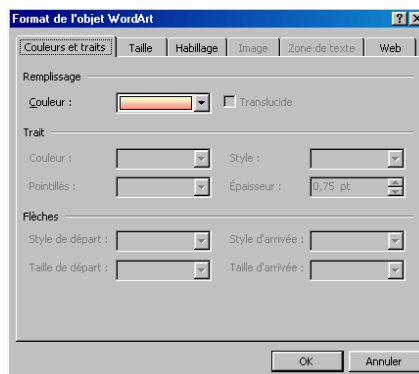
- 1) Insérer un nouvel objet Word Art
- 2) Modifier le texte (*ou* double-cliquer sur le texte)
- 3) Changer l'effet prédéfini de votre texte
- 4) Changer la couleur de remplissage des caractères
- 5) Modifier la forme de votre texte
- 6) Modifier la rotation du texte
- 7) Mettre les minuscules et les majuscules à la même hauteur
- 8) Mettre le texte de l'horizontal à la vertical et inversement
- 9) Gérer les espacements entre les caractères


Vous pouvez régler la courbure du texte avec la poignée jaune, c'est-à-dire écrire en italique.

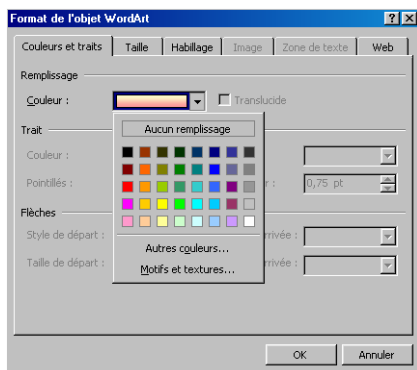


C) Changer la couleur de remplissage du texte

Peu importe l'effet prédéfini que vous avez choisi, vous avez encore la possibilité d'y changer la couleur de remplissage en cliquant sur  de la barre d'outils de Word Art et cette fenêtre apparaît :

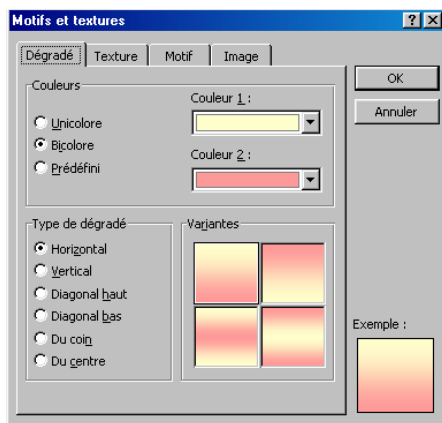


Cliquez sur  de la couleur de remplissage pour obtenir la palette de couleur comme ci-après :



Choisir une couleur unique ou alors cliquez sur « *Motifs et textures* ».

En cliquant dessus, vous obtenez cette fenêtre ci-après :

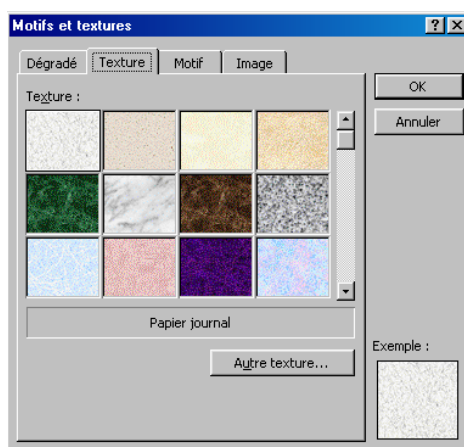


1) L'onglet « Dégradé »

A partir de là, vous pouvez changer les couleurs et mettre celles qui vous plaisent puis de choisir le type de dégradé désiré. Quand cette opération est terminée, cliquez sur OK pour fermer cette fenêtre puis Ok une 2^{ème} fois pour la fenêtre de remplissage du texte.

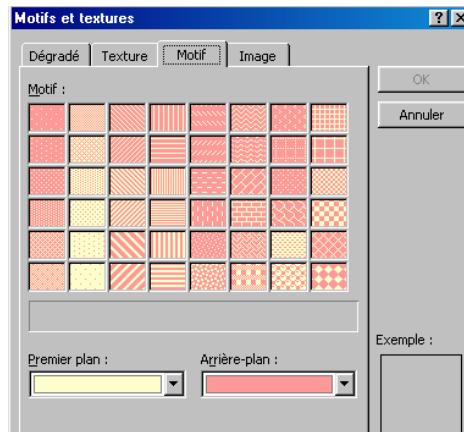
2) L'onglet « Texture »

Vous pouvez choisir des textures du type d'un papier journal (comme dans cette exemple), du marbre, du papier de soie, du papier kraft, des gouttelettes ou encore du bois.



3) L'onglet « Motifs »

Vous pouvez à partir de cet endroit, insérer des traits, des points, des carreaux à l'intérieur de vos couleurs, comme ci-dessous :



4) L'onglet « Image »

Vous pouvez introduire une image de votre famille, par exemple, ou autre dans le remplissage de votre texte en cliquant sur « Image... » et en allant la rechercher dans le répertoire où vous l'avez enregistré.

